

제333회 정례회  
교통위원회

# 주요 업무 보고

---

2025. 11.



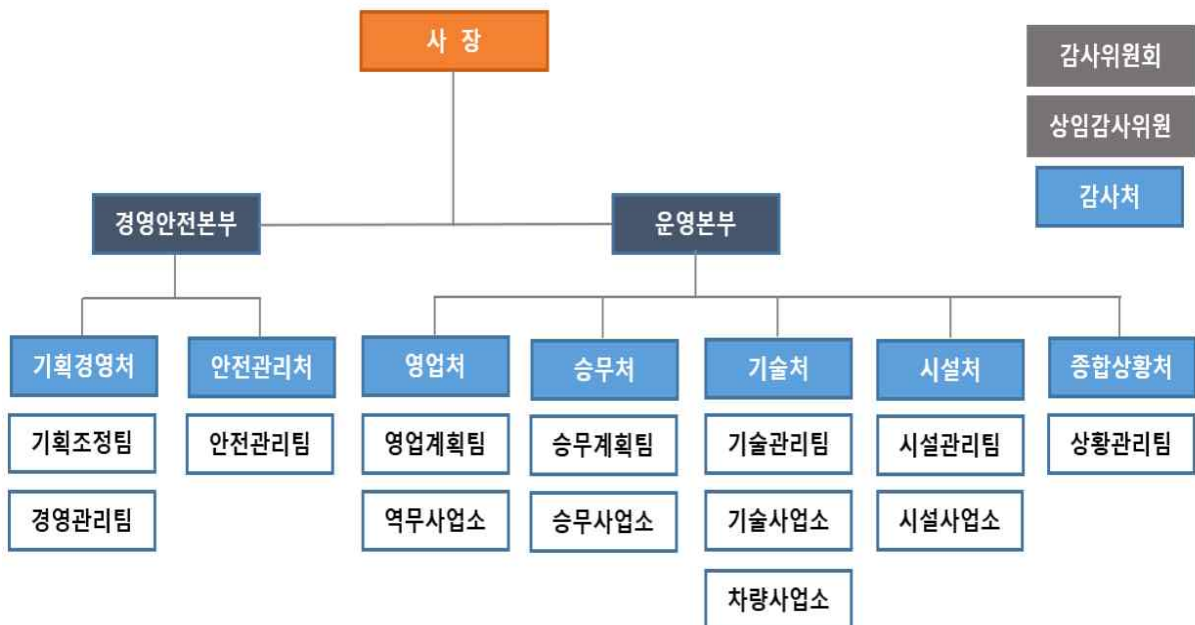
# I 일반현황

## □ 설립근거 및 목적

근거	<ul style="list-style-type: none"> <li>· 지방공기업법 제54조(다른 법인에 대한 출자)</li> <li>· 서울교통공사 설립 및 운영에 관한 조례 제19조(사업의 범위)</li> <li>· 지티엑스에이운영(주) 설립('23.10.25.)</li> </ul>
목적	<ul style="list-style-type: none"> <li>· 여객운송 및 운임의 징수, 관리</li> <li>· 전동차량의 정비 및 열차의 운행관리</li> <li>· 철도시설물 유지보수 및 관리, 감독</li> </ul>

## □ 조직 및 인력 ('25. 9월 기준)

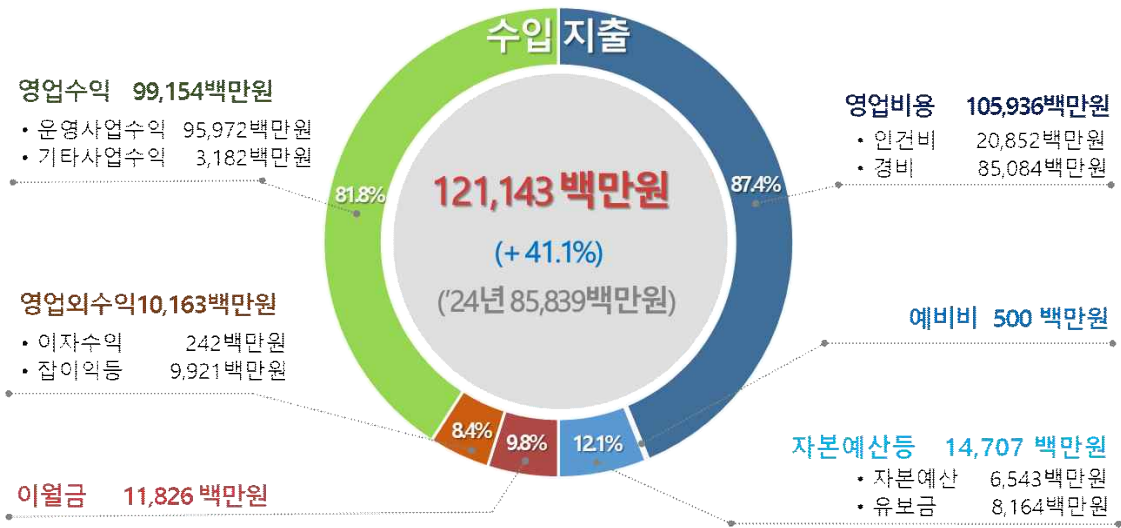
조직	· 사장, 1위원회, 2본부, 8처 8팀, 5사업소
인력	· (현 원) 392명(정원 406명)



## □ 2025년도 예산내역

(단위: 백만원)

수입		지출	
구분	금액	구분	금액
계	121,143	계	121,143
영업수익	99,154	영업비용	105,936
영업외수익	10,163	영업외비용	-
이월금	11,826	자본예산 등	15,207



## □ 재무현황

(단위: 백만원)

재무상태				손익계산서			
구분	자산	부채		구분	당기순손익	총수익	
		부채	자본			총수익	총비용
'25.6월 (A)	55,432	20,210	35,222	'25.2분기 (A)	5,061	48,272	43,211
'24.12월 (B)	51,872	17,711	34,161	'24.2분기 (B)	4,798	18,020	13,222
증감 (A-B)	3,560	2,499	1,061	증감 (A-B)	263	30,252	29,989

※ '25년 3분기 결산 미확정으로 '25년 상반기 결산 대체

# II 2025년 경영전략

## □ 비전 및 경영전략

비전	행복한 주민, 튼튼한 광역급행철도			
핵심가치	안전우선	지속경영	고객만족	조직문화혁신
경영목표 전략과제	장애·사고 ZERO화	경영리스크 ZERO화	불편·불안 ZERO화	상생 성장 문화화
	<ul style="list-style-type: none"> <li>현장위주의 안전관리 강화</li> <li>과학적 안전관리시스템 구축</li> <li>안전시설 적기 투자</li> </ul>	<ul style="list-style-type: none"> <li>사태 중심의 업무프로세스 정립</li> <li>수익중심의 재무건전 실현</li> <li>소프트웨어적 경영혁신</li> </ul>	<ul style="list-style-type: none"> <li>이용주민 불편·불만 요인개선</li> <li>주민접점 서비스활동 강화</li> </ul>	<ul style="list-style-type: none"> <li>현장중심경영 추진</li> <li>상생협력 노사관계</li> <li>이해관계자 협력 강화</li> </ul>

## □ 핵심 성과지표

전략목표	성과지표	'24년 실적	'25년 목표	장기목표
장애·사고 ZERO화	철도사고·재난(건)	0	0	0
	운영장애(건)	2	0	0
경영 리스크 ZERO화	성과평가(등급)	시기 미도래	A	A
	운영비 수령(%)	100	100	100
불편·불안 ZERO화	고객만족도(점)	83.5	84.0	100
	정시운행률(%)	96.6	97.6	100
상생 성장 문화화	전문교육(시간/인)	5.0	5.5	8.0
	노·사 분규(건)	0	0	0

# Ⅲ 주요 보고사항

## 1 GTX-A노선 수송현황

영업처

### □ GTX-A 누적 이용객 2,000만명 돌파

○ 수도권과 서울 간 광역급행연결 수단으로 교통 위상 변화

- 누적 수송인원 1,000만명(25.5.4) → 2,000만명(25.10.7) 돌파 → 2,500만명(25.말 예상)
- 운정중앙~서울역 개통 4개월여 만에(435만명) 수서~동탄(432만) 이용객 추월
- 일일 최대이용객 111,858명(6.13.금) 기록 ※ BTS 페스타&제이홉 콘서트



○ 이용 승객 현황(2025.9월 말 기준)

- 【일 평균】 69,517명(예측 수요 평일 71,560명 대비 97% 수준)
- 【역별】 서울역(31%) > 운정중앙(15%) > 킨텍스(12%) 순

구분	2단계 (운정중앙 ~ 서울)	1단계 (수서 ~ 동탄)
평일	54,544명 (예측 50,037명 대비 109%)	17,688명 (예측 21,523명 대비 82%)
주말	48,506명 (예측 39,029명 대비 124%)	13,545명 (예측 16,788명 대비 80%)

역명	비율	이용객 수
서울역	30%	21.1천명
운정중앙	15%	10.6천명
킨텍스	12%	8.0천명
대곡	10%	6.7천명
연신내	9%	6.3천명
동탄	9%	6.3천명
수서	8%	5.6천명
구성	5%	3.1천명
성남	2%	1.3천명

- 【요일별】 금요일 > 목요일 > 토요일 순

구분	이용객(명)
월	68,172
화	69,125
수	70,326
목	74,492
금	80,837
토	72,656
일	51,447

요일	1단계	2단계	합계
월	17,013	51,158	68,172
화	17,278	51,847	69,125
수	17,195	53,131	70,326
목	17,740	56,753	74,492
금	19,486	61,352	80,837
토	15,953	56,703	72,656
일	11,138	40,309	51,447

## ① 위험요소 발굴·조치

## ○ 1단계(수서~동탄)구간 초기 위험도 평가 실시('25.5.)

- 위험관리목록 총 38건 도출 → 분야별 위험요인 제거 및 안전대책 수립·시행  
· GTX-A 차량 배터리 방전 방지를 위한 소프트웨어 업데이트 등 실시

## ○ 2단계(운정~서울)구간 최초 위험성 평가 실시('25.8.)

- 총 272개 공정 중 환기구 계단 논슬립 패드 시공 등 개선사항 5건 도출(개선 중)

## ○ 2025년 상반기 작업환경측정 시행('25.5.)

- 현업 부서 대상 소음 19건, 분진류 32건, 규산(석영) 2건 등 총 54건 측정  
→ 전체 측정 결과 : **법적 기준 미만이상 없음** ※ '25년 하반기 작업환경 측정 진행 중

## ○ 정기 안전지도 점검 특별 안전점검 시행(분기)

- 점검자 : (정기) 안전관리처 및 협력업체 합동 / (특별) CEO, 본부장, 소속장 등
- (정기점검) 열차 운전실 내 응급조치매뉴얼 비치 등 107건 발굴·개선 조치
- (특별점검) 차량기지 내 위험개소 점검, 변전소 보안 현황 및 환기구 특별점검  
→ 유치선 보행로 개선, 환기구 비상통화장치 보완 등 41건 발굴·개선 조치

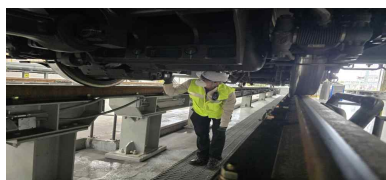
## ○ 배터리 설비 특별 전수 점검('25.10.)

- 데이터 센터 배터리 화재사고 관련 GTX-A 전구간 배터리 설비 특별 점검 시행  
→ 배터리 전수조사 결과(UPS 124개소, 축전지 6,983셀) **이상 없음**

※ GTX-A 설비(통신·신호·전기)는 이중화 구성



< 배터리 전수점검 >



< 작업환경측정 >



< 환기구 특별점검 >

## ② ISO 인증 취득 및 중대재해 예방 활동

- 안전 및 차량분야 국제표준(ISO) 통합경영시스템 최초 인증 획득('25.8.)
  - ISO 인증 취득('25.8.~'28.7. / 3년) / 안전보건 경영(45001), 환경경영(14001), 품질경영(9001)
    - 국제표준(ISO)에 부합하는 통합경영시스템 및 재해예방 체계 구축
- 안전보건 관리책임자 및 관리감독자 직무교육('25.5.~ 8.)
  - 기존·신규 관리감독자 교육(9명 / 한국안전교육기술원 등)
  - 위험성 평가, 표준안전 작업방법 및 지도 등 직무 교육 및 직원 전파
- 협력사 안전보건협의체 회의 및 합동점검 등 시행(주/월/분기)
  - GTX-A운영과 협력사 안전보건 협의체 구성 → 안전보건관리계획 공유 및 협력
  - 직원 건강, 작업장 환경, 안전보호구 지급 현황, 작업장 관리 상태 점검 등

구 분	안전보건협의체	사업장 점검		
		수시 안전보건점검	합동 안전보건점검	협력업체 안전관리체계 점검
주 관	GTX-A운영·협력업체	관리부서	GTX-A운영·협력업체	관리부서
주 기	매월 1회 이상	주 1회	분기 1회	연 1회
내 용	도급인-수급인 안전보건사항 협의	작업장 유해요인 발굴 및 개선 등	작업환경 관리, 작업공정 안전성 등	안전점검 및 유지관리 이행여부 등

## ③ 비상 대응 역량 강화

### ○ 2025년 GTX-A 비상대응 훈련 현황 - 총 47회 훈련 시행

구 분	비상대응훈련 (44회)	외부기관 합동훈련(2회)		철도재난 대비 불시 훈련(1회) (6.20.)
		긴급구조종합훈련 (4.24.)	READY KOREA 종합훈련(5.21.)	
참여기관	자체 훈련	소방재난 본부 등 11개 기관 합동	국토부, 행안부 등 36개 기관 합동	국토부 합동
내 용	화재, 침수 등 비상대응 훈련	열차방화 등 대심도 인명구조	대심도 역사 침수 및 화재 대응	철도재난(화재) 대응



< ISO 인증 >



< 안전보건협의체 >


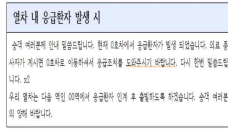
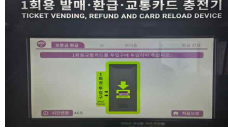


< READY KOREA 훈련 >

① 고객 이용환경 및 서비스 개선

○ 2025년 고객만족 향상 종합계획 분야별 개선 과제 시행('25.4.1. ~ )

– 총 22건 개선 과제 선정(영업 12건, 승무 2건, 기술/시설 8건 선정) → 22건 개선 이행(100%)

구분	개선(건)	내용	비고
영업분야	12건	· 홈페이지 FAQ 업데이트 시행 · 현금출금기(ATM) 도입(2개 역사) 등	
승무분야	2건	· 기장 안내방송 강화 및 방송문안 개선 · 자동 안내방송 적정성(볼륨 등) 점검	 <p>열차 내 승객행사 발생 시 승객 여러분께 안내 말씀드립니다. 현재 열차에서 승객행사가 발생되었습니다. 이로써 승객 여러분께 불편을 초래할 수 있습니다. 승객 여러분의 불편을 최소화하기 위해, 다음 열차 운행부터는 다음 열차에서 승객행사가 발생하도록 하겠습니다. 승객 여러분의 이해 바랍니다.</p>
기술/시설 분야	8건	· 발매기 운영속도 개선(대기시간 등) 및 카드 투입구 사용자화면 개선 등	

○ 고객 이용 안내표지류 개선('25.1. ~ 9.)

- 서울역~운정중앙 역사 공통안내표지류(방향안내표지 등) 42종 추가 설치
- 인명구조 기구함, 자동심장충격기 안내표지 시인성 개선 등 총 124개소 개선



<공통 안내표지류> <인명구조 기구함> <캐리어 안전 이용> <약냉방칸 표시>

○ GTX-A 역사 시민 문화공연 및 공공작품 전시회 개최('25.5. ~ 9.)

- 파주시 시립합창단 “퇴근길 음악회” 합창 공연 실시(운정중앙역)
  - 클래식, 가요 등 합창공연을 통해 시민에게 힐링시간 제공
- 위안부 청소년 작품 공모전 수상작 미술 등 총 24점 전시(수서역)



< 운정중앙역 시민 문화공연 >



< 그림 작품 전시회 >

## ② 고객 안심 환경 조성

### ○ 고객 접점의 역직원 현장 안전보호장비 지급('25.6.)

- 순회 점검 또는 이례사항 발생 시 직원의 신체보호를 위한 장비 지급
  - (영업분야) 방검복, 바디캠 등 역별 지급 및 취급·관리 매뉴얼 배부
  - (안전분야) 스마트 안전모 지급(무선통신, 위치 추적, 온습도 센서, 블랙박스 기능 등)

지급품	영업 분야				안전 분야
	방검복	방검장갑	전자호루라기	바디캠	스마트 안전모
수량	16개	16개	24개	8개	3개
배치기준	역별 2개	역별 2개	역별 3개	역별 1개	안전직원 현장점검 시

### ○ 서울역 E/S 운행방향 조정으로 승객 이용 대기시간 개선('25.2.)

- (당초) 상행 2대, 하행 2대 → (변경) 상행 3대, 하행 1대  
→ 운행방향 조정으로 대기시간 50초 단축 (3분 40초 → 2분 50초)

### ○ 서울역 승강기 및 혼잡도 안전관리 전문요원 운영('25.5. ~ 12.)

- 장대형 E/S(40m)를 운영하는 서울역에 안전요원 집중 배치(총 17명)
  - E/S 캐리어 소지고객 E/L 이용 계도, 혼잡구역 안전관리 등
- ※ 평일 10명 07~21시, 주말 7명 10~20시 운영



< 스마트 안전모 >



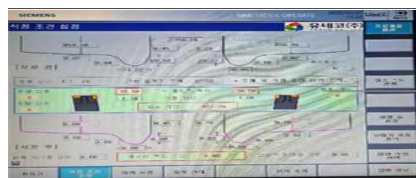
< E/S 운행방향 변경 전·후 >

### ○ 열차 안전성 및 승차감 개선을 위한 차량 차륜 삭정 진행('25.8. ~ 11.)

- 열차 안전성 확보 및 승차감 향상(소음/진동 감소) 추진
- 총 20편성 중 18편성 완료<sup>(90%)</sup> → 잔여 2편성 11월 완료(예정)



< 차륜 삭정 시행 >



< 차륜 삭정값 확인 >



< 차륜 삭정 완료 >

- GTX-A운영 - 고양시 덕양노인종합복지관 업무협약 체결('25.2.7.)
  - GTX-A노선 혼잡도 및 안전관리를 위한 시니어 안전도우미 지원(총 103명)
- GTX-A운영 - 서울역 경찰서 업무협약 체결('25.5.20.)
  - 사건·사고 발생 시 신속한 정보 공유 및 공동대응체계 구축
- GTX-A운영 - 한국철도기술연구원 테스트베드 설치 및 운영 협약('25.9.9.)
  - 대심도철도 환경, 안전 등 전반적 영역에 대한 테스트베드 설치 및 운영 관련 협력
- GTX-A 구성역 - 용인도시공사 업무협약 체결('25.9.25.)
  - GTX-A 열차를 이용하는 교통약자에 대한 안내 및 편의 제공(교통약자 이동편의 지원)



&lt; 안전도우미 업무협약 &gt;



&lt; 경찰서 업무협약 &gt;



&lt; 교통약자 업무협약 &gt;

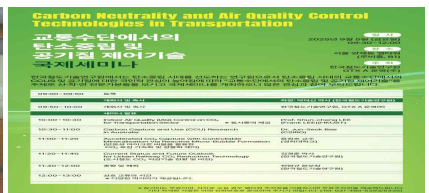
- 철도운영기관 안전협의체 협약('25.6.26.)
  - (협약기관) GTX-A운영, 공항철도, 서울시메트로9호선, 서해철도, 네오트랜스
  - (주요내용) 중대재해 예방 및 철도안전을 위한 철도운영기관 간 협의체 구성 및 업무협력
- 교통수단에서의 탄소중립 및 공기질 제어기술 국제세미나 개최('25.9.5.)
  - (주관 및 장소) GTX-A운영, 한국철도기술연구원 / 양재동 L타워
  - (주요내용) 교통수단 탄소중립 및 공기질 제어기술을 주제로 발표 및 토의



&lt; 안전협의체 협약 &gt;



&lt; KRII 공동연구 협약 &gt;



&lt; 탄소중립 국제세미나 &gt;

# 5

## 3단계(삼성역 무정차 통과) 준비 현황

승무처, 기술처, 시설처, 영업처, 안전관리처

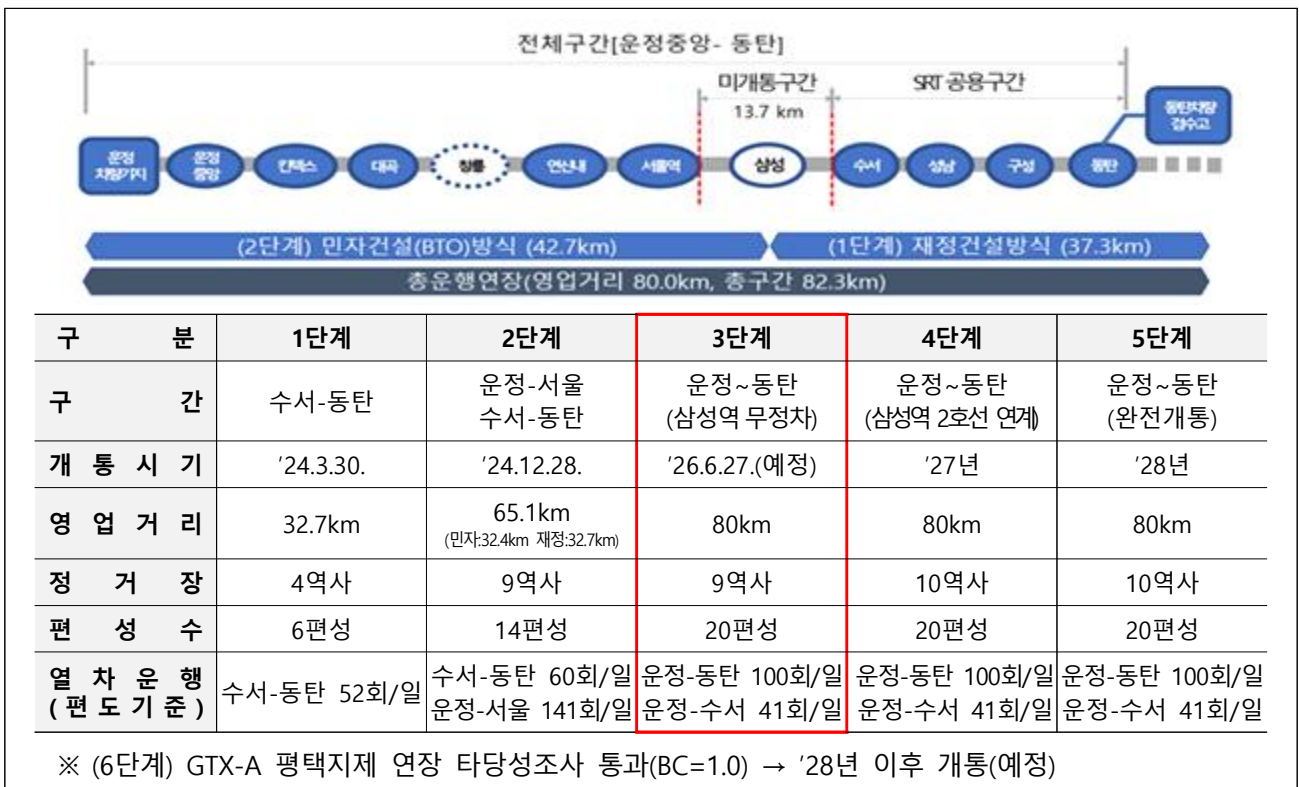
### □ 개요

○ 3단계(삼성역 무정차 통과) 개통 예정('26년 상반기)에 따른 사전 준비 철저

### □ 추진현황

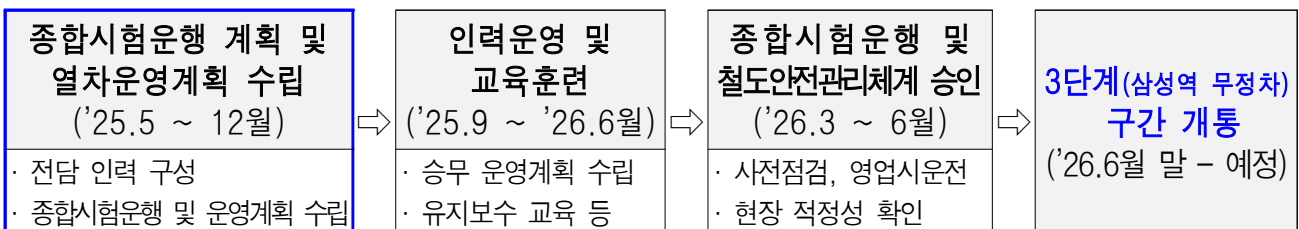
#### ① GTX-A노선 3단계(삼성역 무정차 통과) 개요

○ '26.6월 말 삼성역 무정차 통과로 전 구간 개통 → 통합 운영 체제로 관리



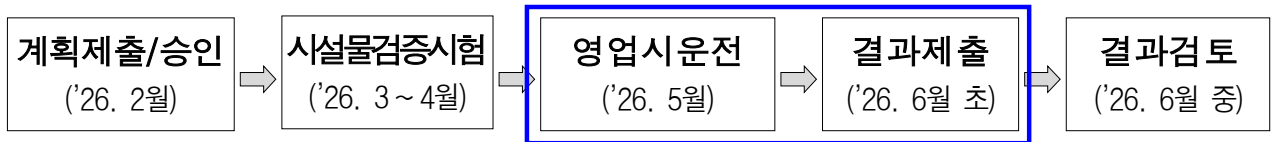
#### ② 추진현황 및 주요 일정

○ 3단계 운영 준비 수행 일정('25.5월 ~ '26.6월 / 총 13개월)



※ 상기일정은 개통일에 따라 변경될 수 있음

- 3단계 개통준비TF 구성 : 기술·승무·역무 등 분야별 안정적 개통 준비('25.5.12.)
  - 3단계 TF팀장 포함 총 14명 구성(전임 4, 겸임 10)
- 영업시운전팀 구성 : 철도운영자 및 철도시설관리자로 구성('26.3월)
  - GTX-A운영, 한국철도공사(관제), (주)SR, 시행사(SG레일) 및 시공사 등
  - ※ 철도시설물 안전성 및 효율적인 시험을 위하여 시설관리자와 운영자 합동 구성
- 영업시운전 참여자 교육훈련('26.4~5월)
  - 영업시운전 투입 전 운전업무종사자 실무수습 및 안전교육 시행(예정)
- 영업시운전 : 실제 영업상태를 가정 운행 → 종사자 업무 숙달 및 점검('26.5월)



- ※ 상기일정은 개통일에 따라 변경될 수 있음
- 영업설비 점검, 승무원 업무숙달 훈련, 철도시설-차량과의 인터페이스 점검 등
- 영업시운전 열차 운행계획(전구간 운행 : 운정중앙 ~ 수서 ~ 동탄)

구 분	운행횟수	투입일자(예정)	투입편성	비 고
운정중앙~수서	282회	'26.5.21.~6.4. (15일)	18개 편성 (예비 2개 편성 제외)	실제 영업상태 DIA 적용
수서~동탄	200회			

## □ 향후 계획

- 3단계 개통에 따른 현안 사항 및 대책 검토
  - 국토부 주관 협의체 구성(국토부, 국가철도공단, 철도공사, GTX-A 등) - 총 7회 협의
  - SRT, GTX-A 공용 운행에 대비한 열차별 운전시격 등 선로 배분 계획 수립 중
- 3단계 개통 전 비상대응훈련(2회) 및 시설물 사전 안전점검(2회) 계획 수립